

BELANGRIJK:

Bij de eerste keer dient u de inleerprocedure te doorlopen voordat u de set kan gebruiken!

2014

Handleiding MS16



Voorwoord

Bedankt voor de aanschaf van de wetronic MS16 module. Via deze handleiding zullen wij u opweg helpen met de inbouw van de multiswitch in zowel uw zender als in uw model. Wij proberen onze handleiding zo volledig mogelijk te maken en ons product zo goed mogelijk. Mocht u ondanks toch nog onduidelijkheden hebben of verbeteringen weten. Neem gerust contact met ons op via:

support@wetronic.nl

veel succes met de inbouw van deze module.

Technische specificaties:

Encoder:

Afmetingen: 55x30mm
Voedingspanning: 5V DC
Stroomverbruik: <30mA

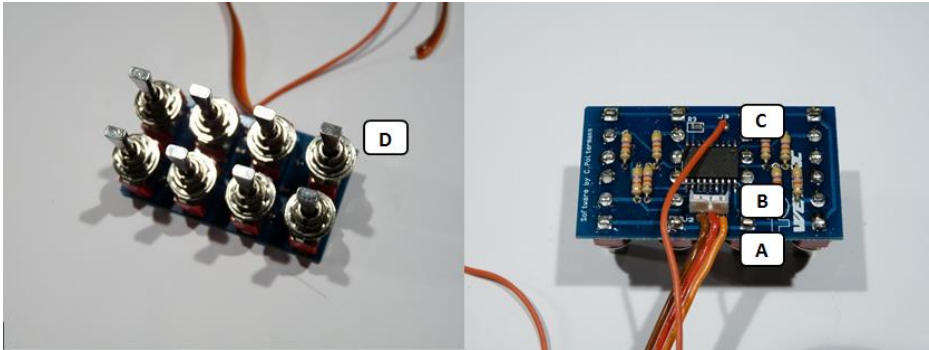
Decoder:

Voedingspanning : 5V DC
Aantal uitgangen: 16
16 uitgangen: 16x 0,2A / 8x 0,2A + 8x 2A / 16x 2A
Stroomverbruik: 20-200mA
Afmetingen: 46x27x10mm

Inhoudsopgave

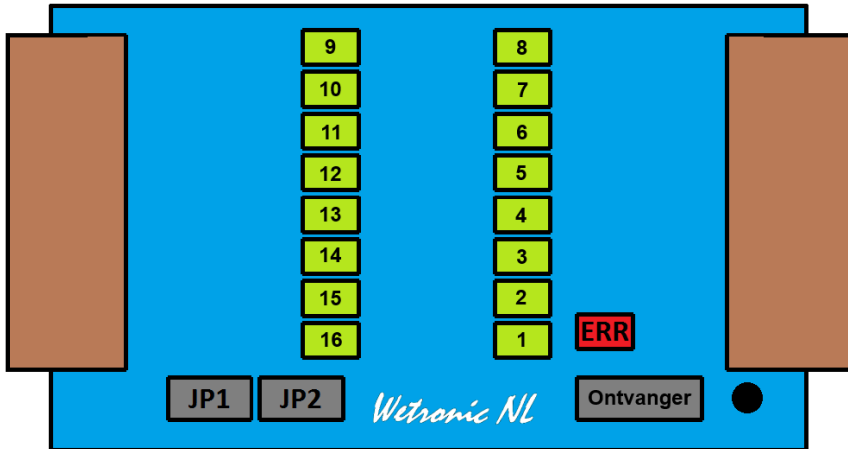
Voorwoord	2
Technische specificaties:	2
Overzicht encoder:	4
Overzicht decoder:	5
Inbouwen in zender:	6
Inbouwen in model	7
Inleer procedure bij eerste gebruik	8
Inleer procedure MS16:	8
Memory / Puls setup	9
Memory/puls procedure	9
Voorbeelden voor aansluiten van gebruikers	10
1 enkele led aansluiten op een uitgang	10
Motor aansluiten op een uitgang	10
FAQ	11

Overzicht encoder:



	Omschrijving	Toelichting
A	Signaal kabel	3 aderige kabel
B	Signaal connector	Doorlus mogelijkheid
C	Kanaal kabel	1 aderige kabel
D	Schakelaars	8x Schakelaar (aan)/uit/(aan)

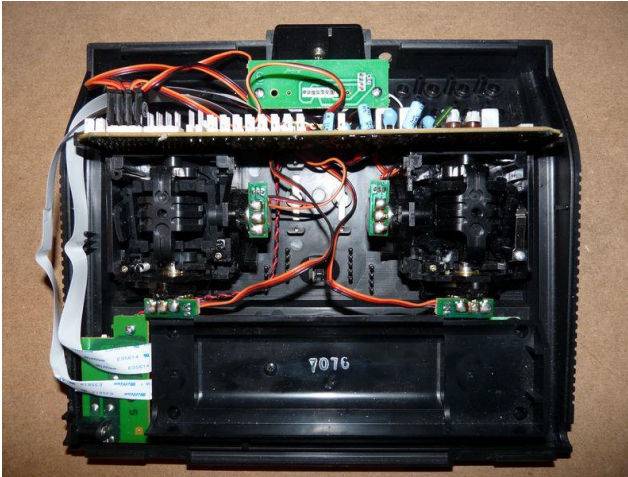
Overzicht decoder:



	Omschrijving	Toelichting
1-16	16 uitgangen	Groene led
ERR	Error led	Rode led
JP1	Jumper 1	Inleer procedure
JP2	Jumper 2	Memory / Puls Procedure
Ont.	Ontvanger	Stekker naar de ontvanger
•	Ground	Massa draad voor de uitgangen

Inbouwen in zender:

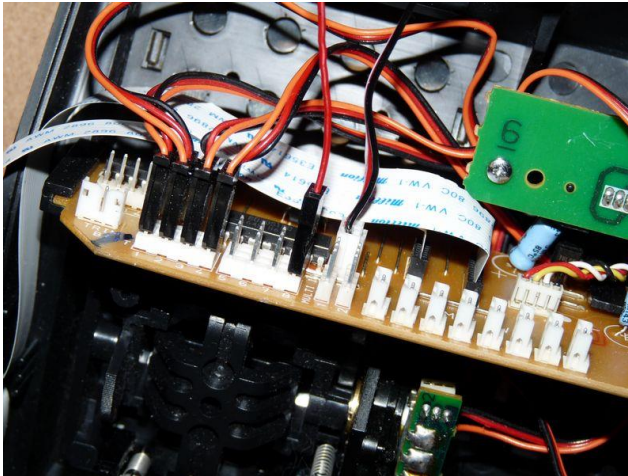
1. Open de zender.



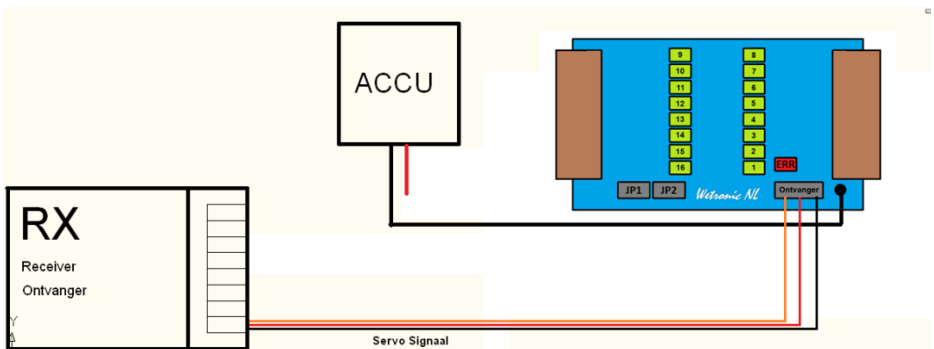
2. Monteer de module hardware matig in de zender.



3. Sluit de module in de zender aan.
 - Witte stekker op de Multi out (Multi)
 - Zwarte stekker op het kanaal dat gebruikt gaat worden voor de multiswitch.
 (Het kanaal moet overeenkomen op zowel de zender als de ontvanger)



Inbouwen in model



Inleer procedure bij eerste gebruik

Om de module in gebruik te nemen is het van belang dat onderstaande eenmalig wordt doorlopen. Hiermee past de decoder zich aan. En leert die de eigenschappen van jouw zender. Op deze manier kunnen we een nog stabielere signaal garanderen.

Inleer procedure MS16:

1. Plaats de jumper op J1.
2. Zet de zender aan houdt een willekeurige schakelaar op de zender geactiveerd (vasthouden tot einde inleer proces).
3. Zet de ontvanger aan.
4. Sluit de deocder aan op de ontvanger (op het overeenkomende kanaal met de zender).
5. Na ca. 5 seconden begint de rode led te knipperen.
6. Nu mag de decoder losgenomen worden.
7. Het inleerproces is voltooid. Vergeet niet de jumper te verwijderen.

Memory / Puls setup

Met deze setup kunt u de module instellen naar wens, elke uitgang kan of een geheugenstand hebben of een puls sturing.

Voor motoren die moeten stoppen na het loslaten van een schakelaar of geluiden die eenmalig moeten afspelen wordt de puls sturing geadviseerd. Voor verlichting die na het schakelen aan moet blijven is de geheugenstand de beste optie.

Memory/puls procedure

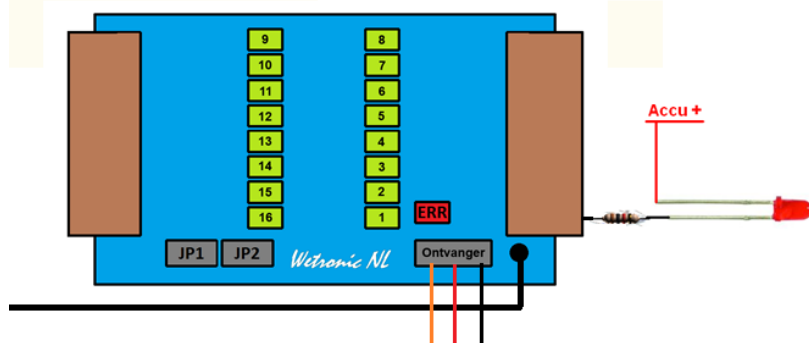
1. Plaats de jumper op J2.
2. Zet de zender aan.
3. Zet de ontvanger aan.
4. Sluit de decoder aan op de ontvanger.
5. De rode led licht kort op om te bevestigen dat de memory/puls procedure is gestart.
6. Elke uitgang wat u vervolgens activeert (groene led brand) wordt een geheugenstand uitgang.
7. De uitgangen welke u niet activeert worden puls sturingen
8. Na ca 20 seconden gaat de rode led knipperen dit betekent dat de procedure is beëindigd.
9. Nu mag de decoder losgenomen worden.
10. Het memory/puls programmeer procedure is beëindigd. Vergeet niet de jumper te verwijderen.

Voorbeelden voor aansluiten van gebruikers

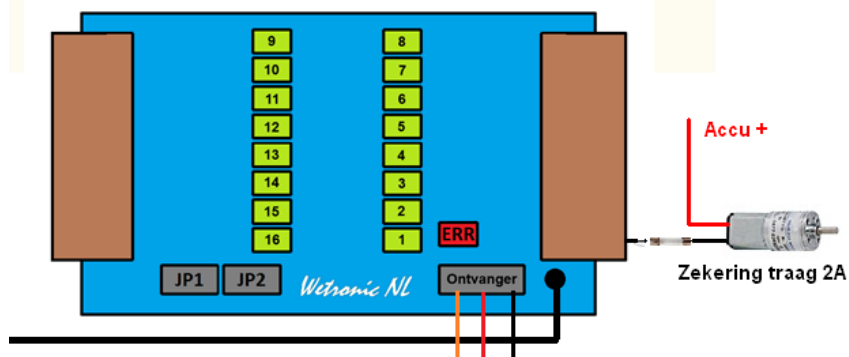
Hieronder worden enkele voorbeelden getoond op welke wijze u de module kunt aansluiten. De module schakelt met de min (-/GND/massa).

Hierdoor kunnen er verschillende spanningen gebruikt worden door elkaar. Ook wordt dit algemeen toegepast in de modelbouw en elektronica wereld.

1 enkele led aansluiten op een uitgang



Motor aansluiten op een uitgang



*Om een motor 2 kanten op te laten draaien is een extra print benodigd. Deze is ook bij ons verkrijgbaar.

FAQ

Hier behandelen we enkele veel gestelde vragen.

1. **Wat te doen als mijn module niet werkt?**

Neem ten alle tijden contact op met onze helpdesk.

support@wetronic.nl . Mocht het niet op afstand opgelost kunnen worden kunt u de module na overleg ter reparatie terugsturen.

2. **Worden er ook andere zenders ondersteund behalve de robbe zenders?**

Wij ondersteunen geen andere zenders wel is het mogelijk dat een andere hobbyist deze modules al succesvol heeft kunnen toepassen in een andere zender. Hiervoor kunt u het beste kijken op het forum van de software ontwerper Claus Poltermann:

<http://www.cp-elektronik.de/forum/>

3. **Waar moet ik opletten als ik een motor aansluit op de module?**

Het is erg belangrijk dat deze motor niet meer als 2A continue verbruikt. Echter raden wij bij motoren ten alle tijden aan om de uitgang af te zekeren met een 2A traag. Hierdoor voorkomt u beschadigingen aan de uitgangen van de module.

4. **Kan ik ook losse kabels bestellen?**

Ja dit is mogelijk. Het beste is om hierover contact op te nemen met onze sales afdelingen op sales@wetronic.nl Ook andere accessoires zijn leverbaar. Kijk eens op onze website: www.wetronic.nl

5. **Zijn de oude modules te gebruiken met de nieuwe modules?**

Nee de MS16 is niet geschikt om te gebruiken in combinatie met de MS12 / MS12s.

2014